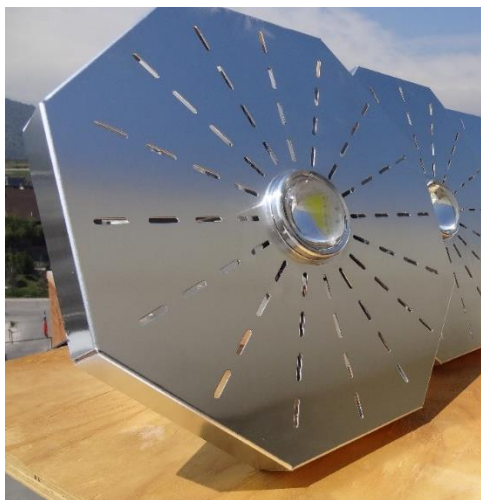


Fichero: OG20000



## OptoLED OG20000

**Tipo de Luminaria:** Campana industrial LED

**Uso:** Interior (Galpones y naves)

**Fijación:** Montaje suspendido

**Material de la Carcasa:** Aluminio

**Peso:** 4,1 kg

**Grado de Protección:** IP66

**Temperatura de Operación:** -25° C a +50° C

**Vida Útil:** 50.000 horas

**Potencia Eléctrica:** 108 W

**Voltaje de Operación Normativa:** 220 – 240 VAC;  
monofásico 50/60Hz

**Rango de Variación de Voltaje:** 90 hasta 305 VAC

**Driver:** Separada de la carcasa intercambiable

**Factor de Potencia:** > 0,95

**Flujo Luminoso:** 18.500 lumen

**Eficacia Luminosa:** 171 lumen/W

**Temperatura de Color:** Elegible entre 3000K, 4000K  
y 5000K

**CRI:** > 70

**Sistema Óptico:** Lente de alta transparencia,  
resistente a Rayos UV

**Angulo del Sistema Óptico:** Elegible entre 45°, 60°  
90° y 120°

